

# VN GROUP

*Специалист по мобильным жилищным системам*



**Офисно-бытовые блок-контейнеры**  
**Модульные здания**  
**Сантехнические блок-контейнеры**  
**Контейнер-туалет**



# Офисно-бытовые контейнеры

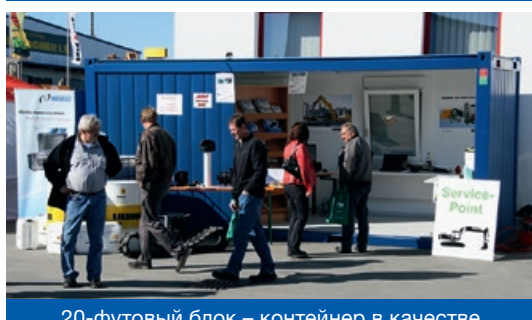
ПОМЕЩЕНИЕ  
без промедления  
**CONTAINEX**  
www.containex.com



Одиночный блок-контейнер



Шоурум из 2-х блок-контейнеров



20-футовый блок – контейнер в качестве выставочного стенда



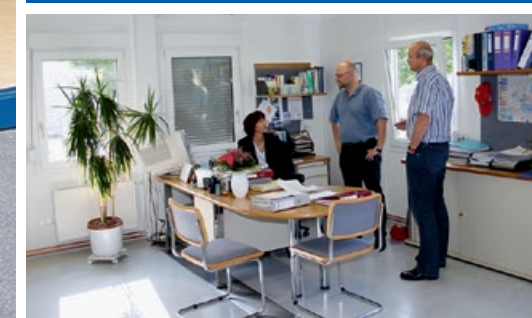
Возможность индивидуальных архитектурных решений посредством панельного метода сборки



До 10 контейнеров на а/м



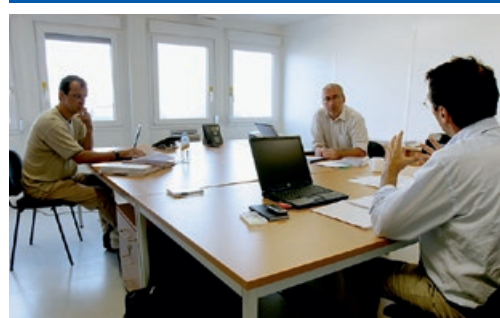
Простой монтаж



Офис



Сдвоенный блок-модуль



Комната для переговоров



Торговое помещение из 2-х блок-контейнеров

## Различные варианты помещений для быстрого ввода в эксплуатацию

- Комбинируемые и легко взаимозаменяемые стеновые элементы из оцинкованного профильного стального листа
- Оптимальная тепло- и звукоизоляция
- Возможно различное дополнительное оснащение
- Стабильный стальной рамочный каркас с контейнерными углами и отверстиями для вил погрузчика
- Внешняя, утепленная в раме блок-контейнера розетка CEE

## Офисный блок-контейнер CONTAINEX в упаковке = блок-контейнер транспак®

- практичная упаковка
- до 10-ти блок-контейнеров могут быть загружены на один грузовой автомобиль
- экономия за счет монтажа своими силами
- легкая и быстрая сборка с применением стандартных инструментов
- в любое время расширяемый



Тип ВМ 10'



Тип ВМ 16'



Тип ВМ 20'



Тип ВМ 24'



Тип ВМ 30'



Контейнер типа "Транспак"



# Модульные здания



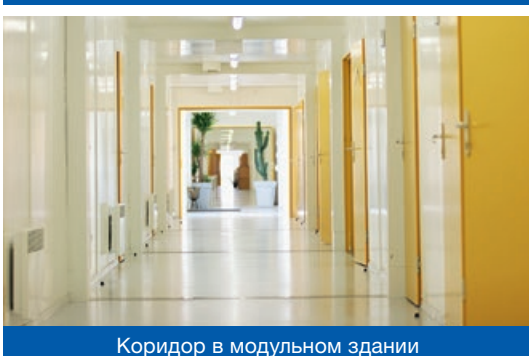
Дополнительное помещение на предприятии



Строительный офис



Раздевалки



Коридор в модульном здании



Временный офис



Жильё для сотрудников

## Выберите стеновую панель



Глухая



Окно



Санитарное окно



Дверь с полным остеклением



Дверь

Монтировать и демонтировать стеновые элементы легко и быстро.



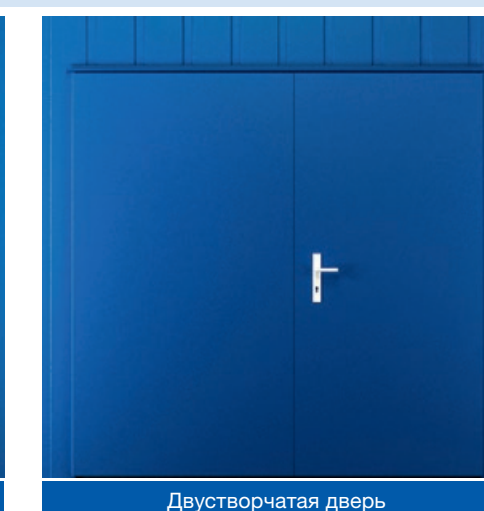
Кондиционер



Полное остекление



Двойное остекление



Двустворчатая дверь

## Офисные блок-контейнеры могут быть скомбинированы в модульное здание

### Ваши преимущества:

- Модульные здания до 3-х этажей
- индивидуальная планировка помещений
- Оснащение в зависимости от цели применения
- Покраска в соответствии с цветовым каталогом RAL от CTX



Различные цвета в соответствии с цветовым каталогом RAL от CTX

## Технические решения – актуальны и востребованы

- Массивный стальной рамочный каркас обеспечивает стабильность и прочность
- Легко заменяемые стеновые панели, изготовленные из оцинкованной и покрашенной листовой стали, гарантируют эстетичный внешний вид на многие годы
- Оптимальная тепло- и звукоизоляция обеспечивает высокий комфорт
- Окна ПВХ с двойным стеклопакетом и интегрированными рольставнями удобны и легки в обращении
- Внешние размеры блок-контейнеров соответствуют нормам ISO, что облегчает их транспортировку



Утопленные в раме розетки CEE



# Выберите желаемое оснащение

ПОМЕЩЕНИЕ  
без промедления  
**CONTAINEX**  
www.containex.com



Внешняя лестница



Козырек, декоративная аттика



Оконные и дверные решетки



Кассовое окно



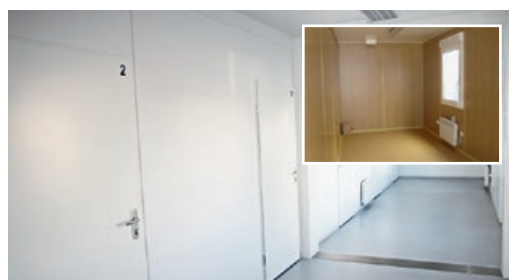
Окно с параллельно-сдвижной створкой



Кондиционер



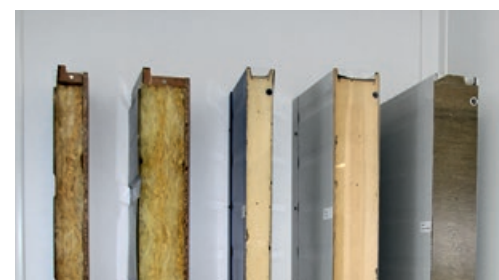
Напольные плиты из многослойной фанеры или ЦСП



Внутренний декор (белый или под светлый дуб)



Внутренняя лестница



Варианты изоляции



Мини-кухня



Противопожарные компоненты



Износостойкое напольное покрытие



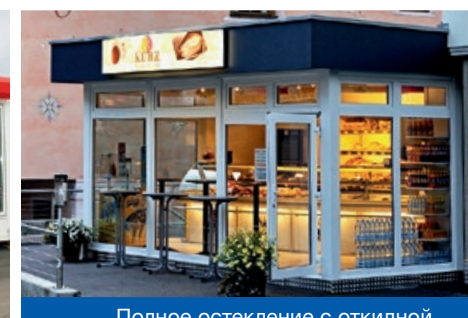
Светильники с зеркальным отражателем



Датчик движения для автоматического включения света



Остекление



Полное остекление с откидной верхней створкой



Параллельно-раздвижное окно

Различное оснащение даёт возможность произвести индивидуальный продукт для применения в любой сфере.

РАЗМЕРЫ (мм) И ВЕС (кг):

ТИП	СНАРУЖИ				ВНУТРИ			Вес <sup>2</sup> (в собранном виде)	Вес <sup>2</sup> (пакет)
	длина	ширина	Высота <sup>1</sup> (в собранном виде)	Высота <sup>1</sup> (пакет)	длина	ширина	Высота <sup>1</sup>		
<b>BM 10'</b>	2.989	2.435	2.591	648	2.795	2.240	2.340	с 1.290	с 1.350
<b>BM 16'</b>	4.885	2.435	2.591	648	4.690	2.240	2.340	с 1.690	с 1.750
<b>BM 20'</b>	6.055	2.435	2.591	648	5.860	2.240	2.340	с 1.930	с 1.990
<b>BM 24'</b>	7.355	2.435	2.591	648	7.140	2.240	2.340	с 2.250	с 2.310
<b>BM 30'</b>	9.120	2.435	2.591	648	8.925	2.240	2.340	с 2.710	с 2.770

<sup>1</sup> Поставляются также контейнеры с внешней высотой 2.800 мм и внутренней высотой 2.540 мм. <sup>2</sup> в зависимости от оснащения  
Дополнительно мы предлагаем 16-и и 24-х футовые коридорные и лестничные контейнеры. Подробная информация по запросу

## Оптимальное остекление

### Панель с глухим остеклением

- Возможны обмен и комбинация со стандартными элементами (полной, оконной или дверной панелью)
- Привлекательное соотношение – цена-качество
- Стеклопакет из закаленного стекла 4-16-4 с газовым наполнением (коэффициент теплопроводности 1,1), белый профиль ПВХ
- Поставляется для контейнеров с внутренней высотой 2.350 мм, 2.540 мм и 2.700 мм

### Остекление блок-контейнера с откидной верхней створкой\*

- Привлекательный внешний вид
- Стеклопакет из закаленного стекла 6-16-6 с газовым наполнением (коэффициент теплопроводности 1,1), белый профиль ПВХ
- Опциональная поставка различных типов остекления (триплекс, закаленное стекло)
- В виде опции двустворчатая стеклянная дверь
- В виде опции с рычагом открывания верхней створки
- Поставляется для блок-контейнеров с внутренней высотой 2.540 мм и 2.700 мм

\*Остекление контейнера возможно только в вышеуказанном исполнении. Стекло зафиксировано в раме и последующая перестройка невозможна. Каждое модульное здание подлежит проверке техническим отделом для получения разрешения на производство.



# Сантехнические контейнеры

ПОМЕЩЕНИЕ  
без промедления  
**CONTAINEX**  
www.containex.com



10' санитарный блок-контейнер



Санитарный блок-контейнер вид изнутри



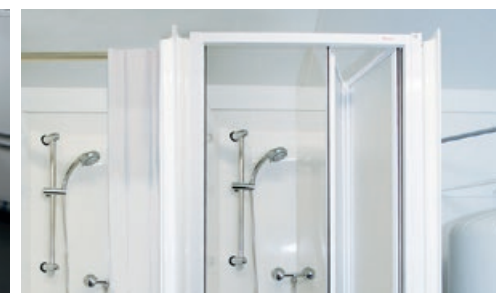
Применение на одном из общественных мероприятий



Санитарный контейнер с раковинами и душевыми кабинами



Лоток с двумя или четырьмя умывальными раковинами



Душевая кабина с дверью-гармошкой



Небьющееся металлическое зеркало



Контейнер-туалет для людей с ограниченными физическими возможностями



Нескользящее напольное покрытие ПВХ (в форме ванны)



Вход для подключения водопровода утоплен в стене



Вентилятор с датчиком влажности



Сливной бак с двухрежимной системой смыва



Смесители "Stop & Go"

## Гигиена и чистота на высшем уровне

- Быстрая установка на месте
- Полная готовность к эксплуатации
- Стабильная стальная конструкция
- Высококачественная тепловая изоляция
- Полная комплектация комфортабельным оснащением
- Чистая вода вместо химии
- Возможно различное дополнительное оснащение
- Внутренняя обшивка стальным листом (в виде опции)



Тип SA 10'



Тип SA 20'



Тип SA 30'

РАЗМЕРЫ (мм) И ВЕС (кг):

ТИП	СНАРУЖИ			ВНУТРИ			Вес <sup>2</sup>
	длина	ширина	Высота <sup>1</sup>	длина	ширина	Высота <sup>1</sup>	
SA 10'	2.989	2.435	2.591	2.815	2.260	2.340	с 1.490
SA 16'	4.885	2.435	2.591	4.710	2.260	2.340	с 2.000
SA 20'	6.055	2.435	2.591	5.880	2.260	2.340	с 2.490
SA 24'	7.355	2.435	2.591	7.140	2.260	2.340	с 3.000
SA 30'	9.120	2.435	2.591	8.925	2.260	2.340	с 3.490
WC 5'	1.200	1.400	2.540	1.055	1.255	2.200	350
WC 8'	2.400	1.400	2.540	2.255	1.255	2.200	570

<sup>1</sup> Поставляются также блок-контейнеры с внешней высотой 2.800 мм и внутренней высотой 2.540 мм <sup>2</sup> в зависимости от оснащения



# Контейнер-туалет

ПОМЕЩЕНИЕ  
без промедления  
**CONTAINEX**  
www.containex.com



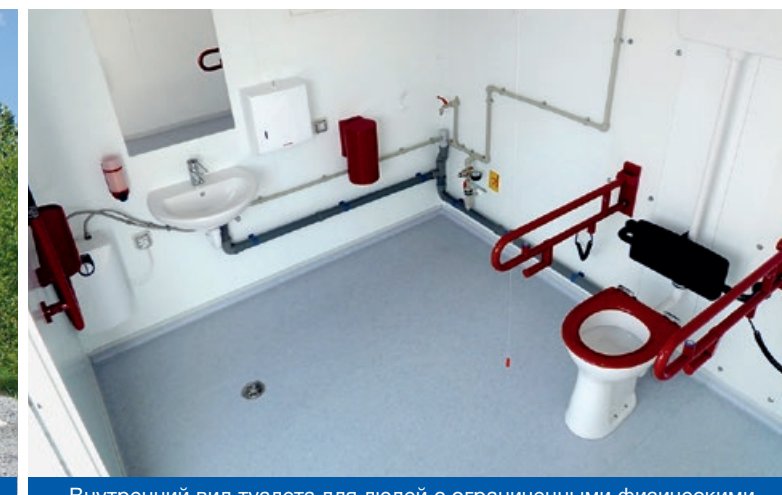
8-и футовый контейнер-туалет



20-и футовый контейнер-туалет М/Ж на общественном мероприятии



20-и футовый контейнер-туалет М/Ж для людей с ограниченными физическими возможностями



Внутренний вид туалета для людей с ограниченными физическими возможностями согласно DIN 18040-1



8-и футовый контейнер-туалет



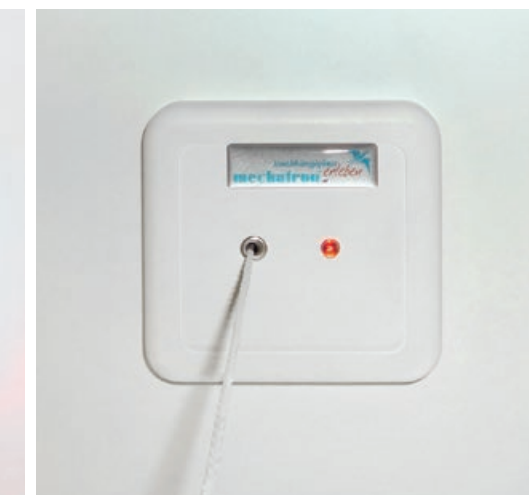
20-и футовый контейнер-туалет на стоянке



Еврозамок



Лампа сигнализации



Включатель сигнализации со шнуром

## Достойный ответ высоким требованиям чистоты

- Быстрая установка на месте
- Полная готовность к эксплуатации
- Стабильная стальная конструкция
- Высококачественная тепловая изоляция

- Комфортабельное оснащение в различных вариантах
- Чистая вода вместо химии
- Возможно различное оснащение (напр. наличие душевых кабин)



Тип WC 5'



Тип WC 8'



Тип WC 20'

## Туалет для людей с ограниченными физическими возможностями с сертификатом DIN

Все чаще административные органы требуют установку туалетов для людей с ограниченными возможностями при проведении выставок, мероприятий и в общественных местах.

В таком случае CONTAINEX предоставит Вам правильное решение! Новая модель туалета для людей с ограниченными физическими возможностями сертифицирована по нормам **DIN 18040-1** ("Без барьеров"). Этот блок-контейнер удовлетворит самые высокие требования!

### Ваши преимущества:

- Сертифицирован согласно DIN 18040-1 (рег. № P1B064)
- Стабильное и высококачественное оснащение
- Идеальны как для краткосрочного применения, так и для долговременной эксплуатации
- Возможно также другое исполнение (напр. 20-и футовый контейнер-туалет М/Ж/ для людей с ограниченными физическими возможностями)
- Возможно различное оснащение





# Made in Europe



## НАШИ ЗАВОДЫ-ПРОИЗВОДИТЕЛИ:



## Наши заводы-производители

**Многолетнее партнерство** с сертифицированными, находящимися в собственности CONTAINEX заводами-производителями, обеспечивает **высокое и проверенное качество продукции**.

Мы форсируем использование энергоэффективных, **экологически чистых технологий** производства и сырья, поддающегося вторичной переработке. Производство офисных, сантехнических и складских контейнеров осуществляется строго в соответствии со стандартами качества и охраны окружающей среды (GREEN technology).

Более подробную информацию, касающуюся системы менеджмента природоохранны CONTAINEX, Вы найдёте в последнем докладе CTX-SSHE-Q (Safety-Security-Health-Environment-Quality). Его Вы можете запросить у Вашего куратора.

## “GREEN technology” обозначает

- Подбор и использование сырья, поддающегося вторичной переработке
- Энергоэффективное и экологически чистое производство на сертифицированных европейских заводах-производителях
- Непрерывный контроль качества и забота о защите окружающей среды на заводах-поставщиках
- Длительный срок эксплуатации

**Производство офисных и сантехнических контейнеров строго в соответствии со стандартами качества и охраны окружающей среды.**

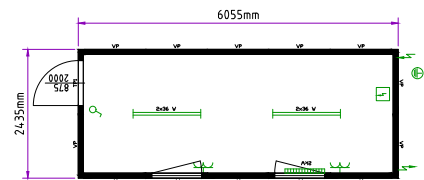




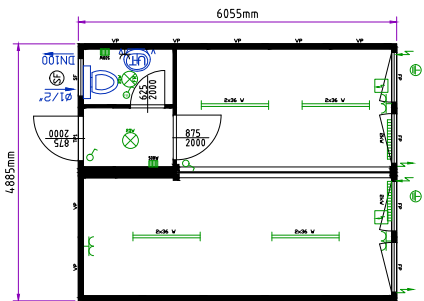
# Пример плана (вид сверху)

Возможны самые различные варианты и комбинации

## Офисно-бытовые блок-контейнеры



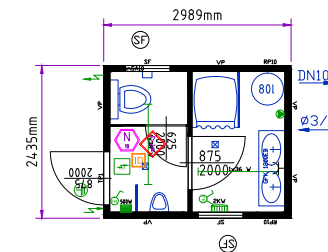
Стандартный офисно-бытовой блок-контейнер 20'



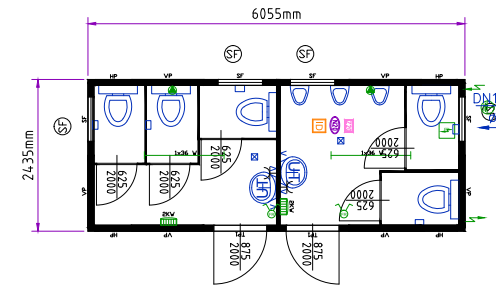
Здание из двух блок-контейнеров



## Сантехнические блок-контейнеры



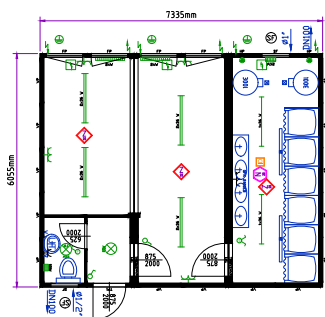
10-и футовый санитарный блок-контейнер



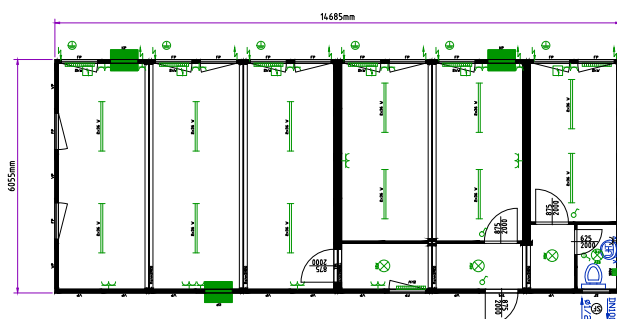
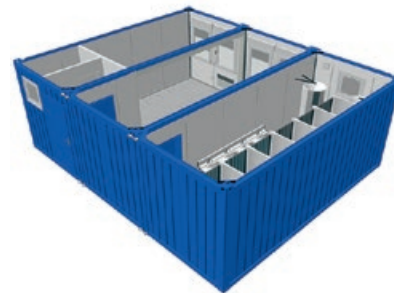
Контейнер-туалет М/Ж 20'



## Модульные здания



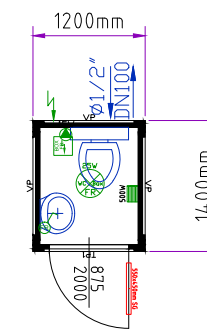
Здание из трех блок-контейнеров



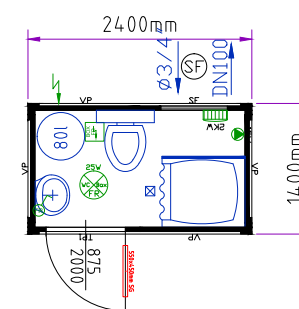
Здание из шести блок-контейнеров



## Контейнер-туалет



5-и футовый контейнер-туалет



8' контейнер туалет-душ





# Многостороннее применение

ПОМЕЩЕНИЕ  
без промедления  
**CONTAINEX**  
www.containex.com



Офисное здание



Мастерская



Первоклассное решение расширения офиса



Офис на производстве



Гостиница для сотрудников



Комната отдыха для таксистов



Строительный офис



Столовая



Шоурум и салон продаж



Жилые помещения для сотрудников



Временный офис



Станция воздушно-спасательной службы



# Многостороннее применение

ПОМЕЩЕНИЕ  
без промедления  
**CONTAINEX**  
www.containex.com



Автошкола



Демонстрационная кухня



Детский сад



Аптека



Репрезентативный офис



Функциональное офисное помещение



Спальные помещения



Магазин на заправочной станции



Строительный офис на площадке в особых условиях



Шоурум и салон по продаже автомобилей



Пункт сбора платы за проезд



Прорабская





Представитель в Республике Беларусь:  
ООО "ВИЭН групп"  
РБ, 223028 г. Минск ул. Линейная 22 оф.2  
+ 375 17 347 99 60 | + 375 29 347 99 60  
[info@vng.by](mailto:info@vng.by) | [www.vng.by](http://www.vng.by)